



MigraNet plus – Angebote im Pflegebereich

Martin Walter

Projektleitung Fachinformationszentrum Einwanderung Südbayern

Informationsveranstaltung zur Zentralisierung der Anerkennungsverfahren im Bereich der Pflege: Vorbereitung und Umsetzung von Anpassungsmaßnahmen nach dem Pflegeberufegesetz (PflBG)

Amberg, 23.06.2023



Förderprogramm Integration durch Qualifizierung (IQ)

- ESF-Plus Förderprogramm
- Gesamtverantwortlich: BMAS
- Ziel: Verbesserung der Arbeitsmarktintegration von Migrant*innen
- MigraNet plus: bayerischer Teil von IQ in der Förderrunde 2023 - 2025
- Inhaltliche Schwerpunkte
 - ✓ Anerkennungs- und Qualifizierungsberatung
 - ✓ Beratung zur Fairen Integration
 - ✓ Qualifizierungsangebote (im Rahmen der Anerkennung)
 - ✓ Strukturbegleitende Angebote im Bereich Fachkräfteeinwanderung
- Kostenloses Angebot



Standorte / Regionale Zuständigkeit

Augsburg (Tür an Tür Integrationsprojekte)

Schwaben, Oberbayern (ohne München und angrenzende Landkreise) und Oberpfalz



München (Stadt München)

München (Stadt und Landkreis) und angrenzende Landkreise (Freising, Erding, Ebersberg, Dachau, Fürstenfeldbruck, Starnberg)

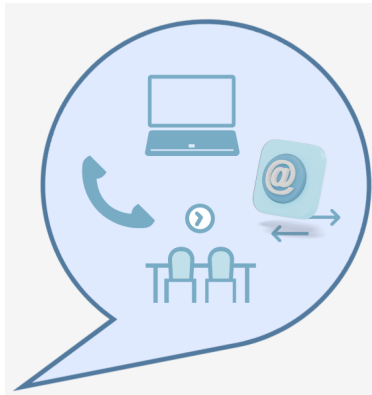


Nürnberg (Stadt Nürnberg)

Unter-, Mittel- und Oberfranken



Beratungsformen / Kontakt



- Persönlich
- Telefon
- E-Mail
- Video

[https://www.migranet.org/angebote/ratsuchende/
anerkennungsberatung/aeb-kontakt](https://www.migranet.org/angebote/ratsuchende/anerkennungsberatung/aeb-kontakt)

Qualifizierungsbegleitung

Leistungsportfolio:

- Individuelle Unterstützung bei der Entscheidung, welche Ausgleichsmaßnahme unter welchen Bedingungen umsetzbar ist (Einrichtungsbezogene Aspekte, Zeitliche Aspekte, Finanzielle Aspekte, (Fach)Sprache, Präferenz der Fachkraft, Überblick Angebotslandschaft Bayern)
- Erstellung von Qualifizierungsplänen
- Beratung zu Finanzierungsmöglichkeiten
- ggf. Unterstützung bei der Konzeption maßgeschneiderter Qualifizierungsmaßnahmen

Zielgruppen:

- Personen im Anerkennungsverfahren mit Bescheid und Qualifizierungsbedarf (im In- und Ausland)
- Arbeitsmarktakteur*innen



Quelle: <https://iq-netzwerk-bremen.de/category/iq-qualifizierung/>

Standorte / Regionale Zuständigkeit

Augsburg (Tür an Tür Integrationsprojekte)

Schwaben, Oberbayern (ohne München und angrenzende Landkreise) und Oberpfalz



München (Stadt München)

München (Stadt und Landkreis) und angrenzende Landkreise (Freising, Erding, Ebersberg, Dachau, Fürstenfeldbruck, Starnberg)



Nürnberg (Stadt Nürnberg)

Unter-, Mittel- und Oberfranken

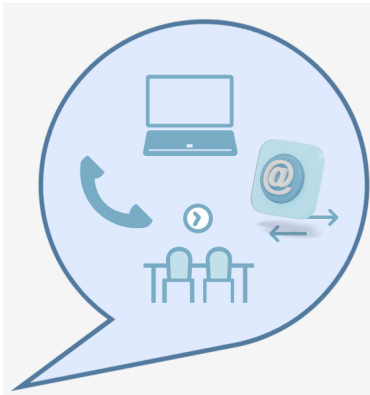


Passau (Wissenschaftsforum Region Passau)

Niederbayern



Beratungsformen / Kontakt



- Persönlich
- Telefon
- E-Mail
- Video

<https://www.migranet.org/angebote/ratsuchende/qualifizierungsbegleitung/quali-kontakt>

Fachinformationszentren Einwanderung (FizE)

Leistungsportfolio:

- Umfassende Bedarfsklärung und Erstberatung
- aufenthaltsrechtliche Rahmenbedingungen der Einwanderung zur Arbeit bzw. Ausbildung
- Anerkennung ausländischer Berufsqualifikationen
- Qualifizierung im Rahmen der Anerkennung
- Verweisberatung zum Integrationsmanagement sowie zu Förder- und Unterstützungsmöglichkeiten
- Unterstützung entlang des gesamten Umsetzungsprozesses

Infoformate zur Fachkräfteeinwanderung, Initiierung / Ausbau regionaler Fachkräftenetzwerke, branchenspezifische Verbundprojekte zur Fachkräfterekrutierung

Zielgruppen:

- Arbeitgeber*innen (mit Bedarf an Fachkräften aus dem Ausland)
- Arbeitsmarktakteur*innen



Standorte / Regionale Zuständigkeit

FizE Südbayern / Augsburg

(Tür an Tür Integrationsprojekte)

Schwaben, Oberbayern (ohne München
und angrenzende Landkreise)



FizE München / München (Stadt München)

München (Stadt und Landkreis) und
angrenzende Landkreise (Freising, Erding,
Ebersberg, Dachau, Fürstenfeldbruck,
Starnberg)



FizE Franken / Nürnberg

(Stadt Nürnberg)

Unter-, Mittel- und Oberfranken



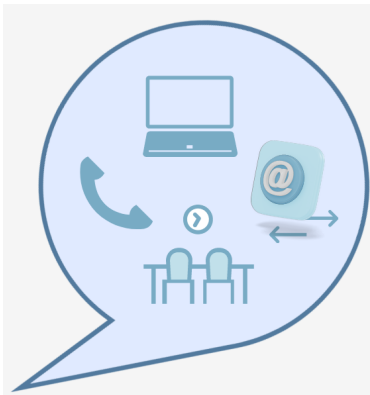
FizE Ostbayern / Passau

(Wissenschaftsforum Region Passau)

Niederbayern, Oberpfalz



Beratungsformen / Kontakt



- Persönlich
- Telefon
- E-Mail
- Video

<https://www.migranet.org/fize>

Global Competences - Anerkennungswissen verständlich und kompakt - für Arbeitsmarktakteur*innen

Leistungsportfolio:

- Schulungen zum Thema Anerkennung ausländischer Qualifikationen für Akteur*innen in Bayern an.
- (vorwiegend) Online-Live-Seminare im Umfang von 3-4 Stunden:
- Grundkenntnisse und Strukturen der Anerkennung
- thematische Schwerpunkten (z.B. Gesundheitsberufe)

Zielgruppe:

- Arbeitsmarktakteur*innen (Personalverantwortliche, Mitarbeitende der Arbeitsverwaltung, Berater*innen, Mitarbeiter*innen von Anerkennungsstellen, Integrationsbeauftragte, Bildungsträger etc.)



Kontakt:

Dr. Martina Müller-Wacker
Global Competences UG
(haftungsbeschränkt)
Tel.: 0821/20960200
E-Mail: mueller-
wacker@globalcompetences.de

Aktuelles Angebot Online-Workshop:

Anerkennungswissen verständlich und kompakt!

21.09.2023 9:15 -13:00 Teil I. (Zoom)

12.10.2023 9:15 -13:00 Teil II. (Zoom)

Workshop kann als Inhouse-Veranstaltung für eine Gruppe ab 15 Teilnehmenden stattfinden.

Anmeldungen und weitere Termine:

Dilek Tunay

globalcompetences@migranet.org

Kontakt:

Martin Walter

Projektleitung

Fachinformationszentrum Einwanderung Südbayern

Tür an Tür – Integrationsprojekte gGmbH

0821 / 90 799 753

martin.walter@tuerantuer.de



Die vorgestellten Projekte werden im Rahmen des Förderprogramms „Integration durch Qualifizierung (IQ)“ durch das Bundesministerium für Arbeit und Soziales und die Europäische Union über den Europäischen Sozialfonds Plus (ESF Plus) gefördert und vom Bundesamt für Migration und Flüchtlinge administriert. Partner in der Umsetzung sind das Bundesministerium für Bildung und Forschung und die Bundesagentur für Arbeit.

Gefördert durch:



Administriert durch:



In Kooperation mit:

