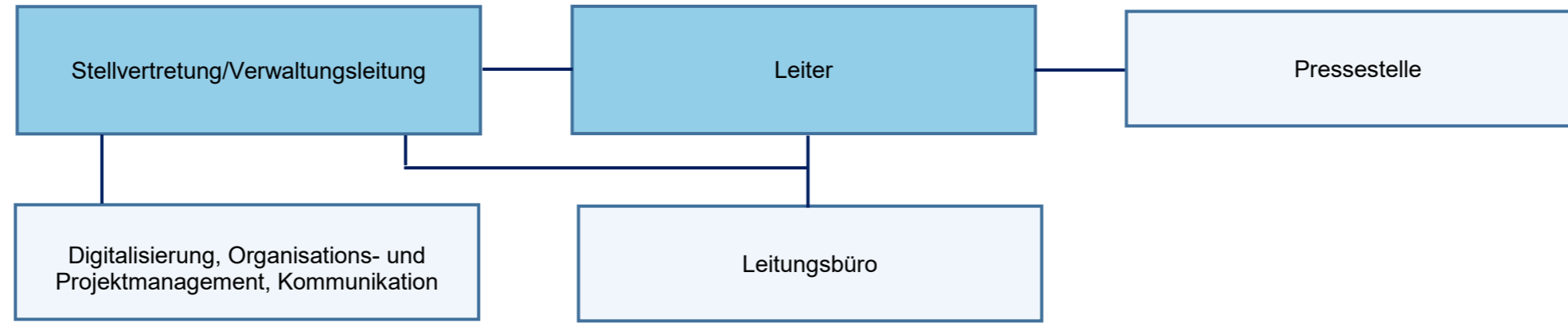


**Bayerisches Landesamt für Pflege**  
 Mildred-Scheel-Straße 4, 92224 Amberg  
 Telefon: 09621 / 9669 – 0  
 Telefax: 09621 / 9669 – 1111  
 E-Mail: [poststelle@lfp.bayern.de](mailto:poststelle@lfp.bayern.de)  
 Internet: <http://www.lfp.bayern.de>



Bayerisches Landesamt für  
Pflege



<b>Abteilung Z Zentralverwaltung</b>
<u>Referat Z1</u> Personal
<u>Referat Z2</u> Haushalt
<u>Referat Z3</u> Innerer Dienst
<u>Referat Z4</u> Grundsatz- und Rechtsfragen, Vergabe

<b>Abteilung 1 Anerkennungsverfahren</b>
<u>Referat 11</u> Grundsatz- und Rechtsfragen, Kommunikation
<u>Referat 12</u> Sachbearbeitung und Gleichwertigkeitsprüfung
<u>Referat 13</u> Fachsprachenprüfung
<u>Referat 14</u> Anpassungsmaßnahmen
<u>Referat 15</u> Qualitätsmanagement, Monitoring
<u>Referat 16</u> Stipendienrichtlinie PflStipR, Budgetverhandlungen, Europäischer Berufsausweis

<b>Abteilung 2 Landespflegegeld</b>
<u>Referat 21</u> Grundsatz- und Rechtsfragen Landespflegegeld
<u>Referat 22</u> Erfassung und allgemeine Anfragen
<u>Referat 23</u> Sachbearbeitung
<u>Referat 24</u> Zahlungs- und Forderungsmanagement

<b>Abteilung 3 Pflegefachliche Aufgaben</b>
<u>Referat 31</u> Grundsatz- und Zukunftsfragen Pflege
<u>Referat 32</u> Demenz und Teilhabe
<u>Referat 33</u> Hospiz- und Palliativversorgung / Pflege-SOS
<u>Referat 34</u> Pflegeinnovation
<u>Referat 35</u> Versorgungsforschung

<b>Abteilung 4 Förderverfahren</b>
<u>Referat 41</u> Grundsatz- und Rechtsfragen Förderverfahren, EU-Beihilfe
<u>Referat 42</u> Pflegeberufegesetz, Geschäftsstelle der Schiedsstelle, Investitionskostenzuschuss und nach § 76 SGB XI, Investitionskostenzuschuss Tagespflegen/Pflege
<u>Referat 43</u> Hebammen, Geburtshilfe
<u>Referat 44</u> Angehörigenarbeit, Angebote zur Unterstützung im Alltag
<u>Referat 45</u> Investitionskostenrichtlinie
<u>Referat 46</u> Einzelprojekte
<u>Referat 47</u> WoLeRaF, Familienpflege, Fortbildungsrichtlinie, Förderverfahren Pflegestützpunkte und Modellprojekte

Corona-assoziierte Aufgaben *; Energiehärtefallhilfen *					
Corona-Hilfen an Einrichtungen des Gesundheitswesens und der dort Beschäftigten	Corona-Pflegebonus	Geschäftsstelle des Expertengremiums zur Pandemieeindämmung in der Langzeitpflege	Förderverfahren Privatkliniken und Intensivbetten	Digitalisierung Meldestelle Task Force Pflege / Schnelle Einsatzgruppe Pflege	Energiehärtefallhilfen

Beauftragte des LfP		
Datenschutzbeauftragter	Informationssicherheitsbeauftragter	Gleichstellungsbeauftragte

Personalratsvorsitzender
--------------------------

Vertrauensperson der schwerbehinderten Menschen
---

\* künftig wieder wegfallend